

СТИЛЬ.  
HI-TECH.  
ЭКЛЕКТИКА.





## ЛАКОНИЧНЫЙ ДИЗАЙН

Дизайн – это та отличительная черта кондиционера Daikin

Emura, которая сразу обращает на себя внимание.

Это еще один плюс нового изделия марки Daikin, хорошо известной потребителю благодаря высочайшему качеству и уровню комфорта.

### ПРЕМИЯ ЗА ДИЗАЙН

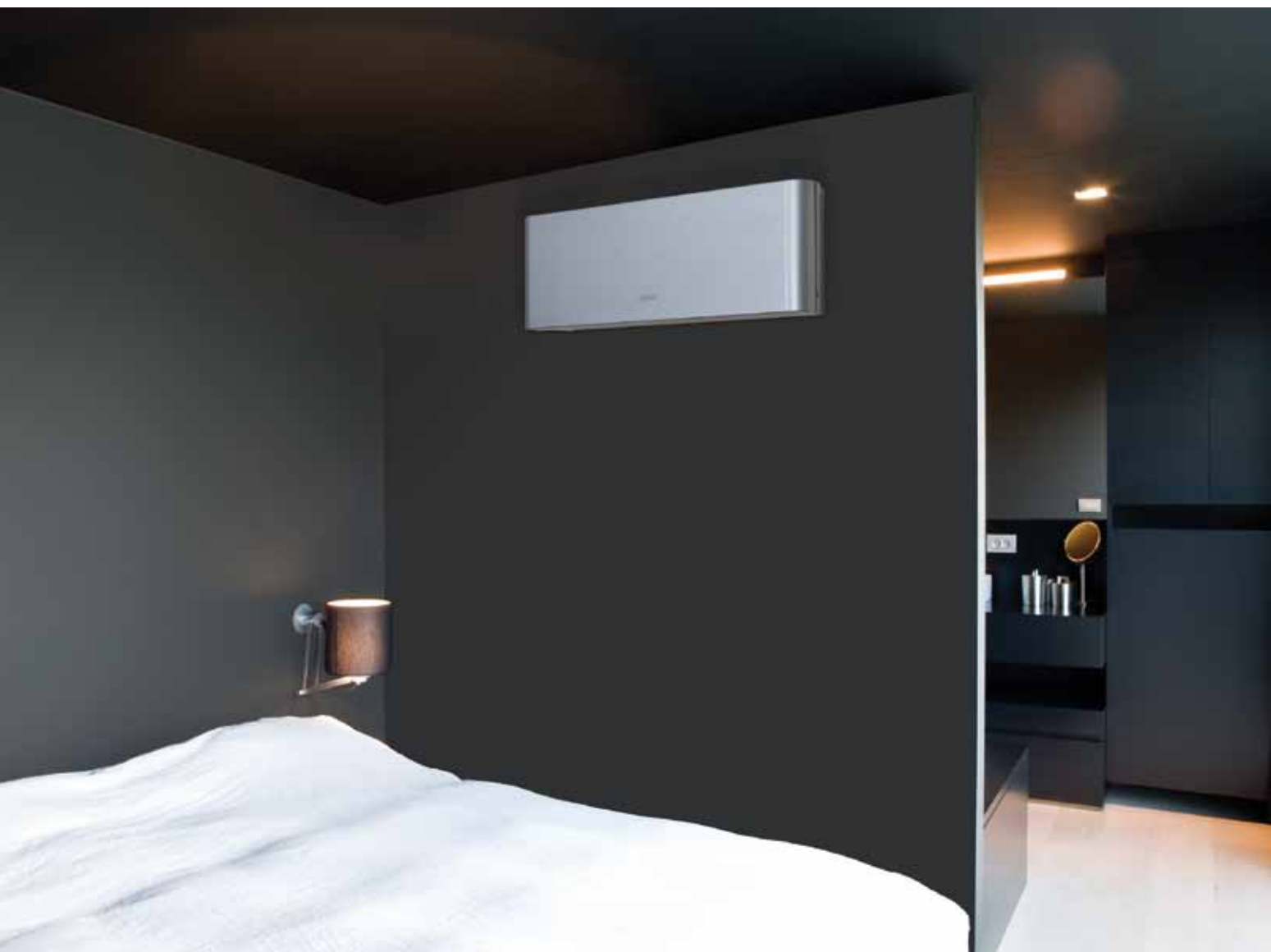
Daikin Europe N.V. с гордостью представляет систему Daikin Emura, удостоенную нескольких престижных премий за дизайн: iF Product Design award 2010, Reddot design award honourable mention 2010, Good Design и Designpreis Deutschland 2011 Nominee.

Кондиционер Daikin Emura был отмечен этой наградой по ряду номинаций, в числе которых совершенство дизайна, качество изготовления, выбор материалов, степень инновации, забота о защите окружающей среды, функциональность, эргономичность и безопасность в процессе эксплуатации.



reddot design award  
honourable mention 2010





## РАЗРАБОТАН В ЕВРОПЕ

Изделия Daikin по традиции всегда разрабатывались в Японии и лишь подвергались необходимым модификациям для европейского рынка и рынков других регионов. Однако уровень продаж сплит-систем в Европе достиг столь высокого уровня, что возникла необходимость в разработке европейской концепции кондиционера. Впервые климатическая система была сконструирована в Европе с использованием европейских технических норм и стандартов дизайна.

ИСТОРИЯ РАЗВИТИЯ КЛИМАТИЧЕСКОЙ ТЕХНИКИ ПОКАЗАЛА ОЧЕВИДНУЮ ТЕНДЕНЦИЮ: ИЗДЕЛИЯ, ДИЗАЙН КОТОРЫХ ИЗНАЧАЛЬНО БЫЛ СКУПЫМ И ФУНКЦИОНАЛЬНЫМ, ПОСТЕПЕННО ПОДВЕРГАЛИСЬ СТИЛИСТИЧЕСКОМУ ОБЛАГОРАЖИВАНИЮ, ОБРЕТАЯ ЭЛЕМЕНТЫ ЭСТЕТИКИ, КОТОРЫЕ ОТВЕЧАЮТ НАШИМ ТРЕБОВАНИЯМ К ЭЛЕГАНТНОСТИ И ПРОСТОТЕ. КОНДИЦИОНЕР DAIKIN EMURA ПОЛНОСТЬЮ ОТРАЖАЕТ ЭТОТ ТРЕНД, НЕ ПРОСТО СОЧЕТАЯ В СЕБЕ СОВЕРШЕННЫЕ ФОРМЫ И ФУНКЦИИ, НО И ВЫХОДЯ В НИХ НА НОВЫЙ УРОВЕНЬ.



## Полный комфорт круглый год

Новый кондиционер настенного типа Daikin Emura - это выдающееся сочетание традиционного дизайна и совершенства технологий. Конструкцией внутреннего блока предусмотрено его крепление вверху стены, что обеспечивает оптимальное распределение воздуха в помещении и бесшумную работу - на уровне тихого шепота.



## ХАРАКТЕРИСТИКИ

- › Стильный дизайн, матовая кристально-белая или матовая алюминиевая отделка
- › Максимальный комфорт в помещении
- › Уровень звукового давления при работе снижен до 22 дБ(А)
- › Широкий диапазон рабочих температур: от  $-10^{\circ}\text{C}$  до  $+46^{\circ}\text{C}$  в режиме охлаждения и от  $-15^{\circ}\text{C}$  до  $+20^{\circ}\text{C}$  в режиме нагрева
- › Пульт дистанционного управления с возможностью программирования работы на неделю

Daikin Emura соответствует также требованиям энергоэффективности и отвечает новому подходу - вписываться в любой интерьер. На виду лишь лаконичная панель, воздухозаборная решетка находится сверху и всегда скрыта от глаз, в то время как воздухораздающие элементы становятся лишь слегка заметны только после включения блока. В результате, блок уже становится не просто бытовым прибором, а нейтральным элементом, который вписывается в любой интерьер. Внутренний блок выпускается в двух вариантах отделки: матовой кристально-белой или матовой алюминиевой.





## INTELLIGENT EYE ПОМОГАЕТ СБЕРЕЧЬ САМОЕ ЦЕННОЕ: ЭНЕРГИЮ

В кондиционере Daikin Emura идут рука об руку высокие технологии, функциональность и стильный дизайн. Одно нажатие кнопки на пульте дистанционного управления – и плавно открывается передняя панель, запуская один из элементов энергосберегающей системы – Intelligent eye. – Этот встроенный датчик движения реагирует на присутствие людей в комнате и автоматически переводит кондиционер в режим энергосбережения, когда в помещении никого нет. Другой энергосберегающий элемент – это программируемый таймер.

## ОПТИМАЛЬНЫЙ КОМФОРТ - ОДНИМ НАЖАТИЕМ КНОПКИ

Благодаря легкому в использовании пульту дистанционного управления Вы можете расположиться в Вашем удобном кресле, регулируя температуру в помещении. На большом дисплее выводятся данные рабочего режима блока, а удобные для пользователя кнопки обеспечивают доступ к встроенным средствам искусственного интеллекта Daikin Emura. Хотите отвести поток воздуха в сторону от Ваших гостей? Достаточно всего лишь нажать на кнопку комфортного воздушного потока 'comfort airflow'.

Хотите сэкономить энергию? Используйте датчик движения системы или запрограммируйте таймер для создания оптимальных условий в Вашей комнате в любое время суток.



ОПТИМАЛЬНЫЙ КОМФОРТ:  
ПОД КОНТРОЛЕМ  
ЭЛЕКТРОНИКИ, С ВЫСОКОЙ  
ПРОИЗВОДИТЕЛЬНОСТЬЮ И  
МИНИМУМОМ ШУМА.

Вид сбоку  
работающего  
кондиционера  
Daikin Emura



### Дыхание чистого воздуха

Титано-апатитовый фотокаталитический воздухоочистительный фильтр улавливает микроскопические частицы пыли и абсорбирует вредные органические элементы, такие как бактерии и вирусы, и даже устраняет неприятные запахи.

### Тихая работа

Внутренний блок работает почти бесшумно. Уровень шума при работе составляет около 22 дБ(А) в режиме охлаждения. Для сравнения: фоновый уровень шума в тихом помещении в среднем составляет около 40 дБ(А). Мы также гарантируем, что наружный блок не доставит беспокойства вашим соседям.

### Ночной режим работы

Кондиционер Daikin Emura сделает всё, чтобы вы спали спокойно, а воздух в спальне не был ни слишком холодным, ни слишком тёплым. После активации таймера, внутренний блок автоматически будет поддерживать температуру на 0,5 °С теплее (в режиме охлаждения) и на 2 °С холоднее (в режиме нагрева). Это позволит избежать резких изменений температуры, которые могли бы потревожить Ваш сон.

### Режим "Комфорт"

Комфортный режим исключает возможность возникновения сквозняков. Если кондиционер работает в режиме охлаждения, жалюзи примут горизонтальное положение, чтобы холодный воздух не дул прямо на вас. В режиме нагрева жалюзи поворачиваются вертикально вниз, направляя теплый воздух на пол комнаты.

### Автоматическое качание жалюзи

Для создания в комнате комфортного поля температур, в кондиционере Daikin Emura имеется система автоматического вертикального движения жалюзи. Качаясь вверх-вниз, жалюзи обеспечивают равномерное распределение воздуха по всему объему помещения.

### Форсированный режим работы

Представьте, что вы вошли в дом с улицы в очень жаркий или очень холодный день и хотите поскорее охладить или нагреть помещение. Воспользуйтесь форсированным режимом: в течение 20 минут вентилятор будет работать с максимальными оборотами, после чего кондиционер вернется к ранее заданному режиму работы.





ТЕХНОЛОГИЧНЫЙ  
МОНТАЖ.

ПРОСТОЕ  
УПРАВЛЕНИЕ.



### Наружный блок

Наружный блок можно установить на крыше или террасе, либо просто разместить на наружной стене дома. Благодаря специальной антикоррозионной обработке вентилятора и теплообменника, наружный блок является коррозионно-устойчивым к кислотным дождям и солевой коррозии. Дополнительную защиту обеспечивает стальной лист, расположенный снизу блока.

### Инфракрасный пульт дистанционного управления

Внутренний блок прост в управлении с помощью инфракрасного пульта дистанционного управления, поставляемого в стандартном комплекте. При маловероятной неисправности кондиционера на экране пульта дистанционного управления выводится код ошибки, что позволяет быстро найти и устранить проблему.

### Применение

Внутренний блок кондиционера Daikin Emura может быть смонтирован в комбинации с одним наружным блоком, а также в составе мультисплит-системы, когда к одному наружному блоку подключено до девяти внутренних блоков, находящихся в разных помещениях.

### Пульт управления онлайн (опция KKRPO1A)

Управление вашим внутренним блоком отовсюду по интернету или посредством специальной программы.



# НОВАЯ МАРКИРОВКА ЭНЕРГОЭФФЕКТИВНОСТИ В ЕВРОПЕ: ПОВЫШАЯ СТАНДАРТЫ

Для достижения амбициозных экологических целей 20-20-20 Европа вводит требования по минимальной эффективности к проектам, связанным с энергией. Эти минимальные требования вступают в силу с 1 января 2013 года и будут пересматриваться в сторону повышения в последующие годы.

Систематическое повышение минимальных требований к экологическим характеристикам осуществляется в соответствии с Директивой об эко-дизайне, но не только: теперь и сама методика измерения этих характеристик подлежит пересмотру для того, чтобы она лучше отражала реальные условия. Новый показатель сезонной эффективности обеспечивает намного более точную картину реального энергопотребления и ожидаемой энергоэффективности на протяжении всего сезона отопления или охлаждения.

Завершающим аккордом становится новая маркировка энергоэффективности в ЕС. Действующая маркировка появилась в 1992 году и претерпела ряд изменений. Она позволила потребителям сравнивать продукцию и принимать решения о покупке на основе единых критериев маркировки. Новая маркировка



предполагает наличия нескольких классов от A+++ до G, отображаемых цветовыми оттенками от темно-зеленого (самая высокая энергоэффективность) до красного (самая низкая энергоэффективность). Теперь информация на новой этикетке будет включать не только новые показатели сезонной эффективности для отопления (SCOP) и охлаждения (SEER), но и годовое потребление энергии и уровень шума. Это позволит конечным пользователям принимать еще более информированные решения, поскольку сезонная эффективность отражает эффективность работы кондиционера или теплового насоса на протяжении всего сезона.

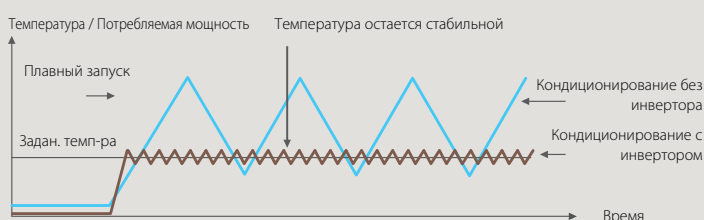
## ИНВЕРТОРНАЯ ТЕХНОЛОГИЯ

Инверторная технология, разработанная компанией Daikin, является подлинной инновацией в области систем кондиционирования. Она основана на принципе регулирования производительности в соответствии с текущими потребностями. Эта технология дает два конкретных преимущества:

### ► Комфорт

Инвертор многократно возвращает затраты на него благодаря повышению уровня комфорта. Система кондиционирования воздуха с инвертором непрерывно регулирует холодо- и теплопроизводительность в соответствии с температурой воздуха в помещении. Инвертор сокращает время запуска системы, и позволяет быстрее достичь требуемой температуры воздуха в помещении. Когда температура достигнута, инвертор постоянно ее поддерживает.

### Режим нагрева:



### ► Энергоэффективность

Поскольку инвертор регулирует производительность, потребление энергии снижается на 30% по сравнению с традиционной системой Вкл/Выкл!



Компания Daikin занимает уникальное положение в области производства оборудования для кондиционирования воздуха, компрессоров и хладагентов. Это стало причиной ее активного участия в решении экологических проблем. В течение нескольких лет деятельность компании Daikin была направлена на то, чтобы достичь лидирующего положения по поставкам продукции, которая в минимальной степени влияет на окружающую среду. Эта задача требует, чтобы разработка и проектирование широкого спектра продуктов и систем управления выполнялись с учетом экологических требований и были направлены на сохранение энергии и снижение объема отходов.

Настоящий буклет составлен только для справочных целей, и не является предложением, обязательным для выполнения компанией Daikin Europe N.V. Его содержание составлено компанией Daikin Europe N.V. на основании сведений, которыми она располагает. Компания не дает прямую или связанную гарантию относительно полноты, точности, надежности или соответствия конкретной цели содержания буклета, а также продуктов и услуг, представленных в нем. Технические характеристики могут быть изменены без предварительного уведомления. Компания Daikin Europe N.V. отказывается от какой-либо ответственности за прямые или косвенные убытки, понимаемые в самом широком смысле, вытекающие из прямого или косвенного использования и/или трактовки данного буклета. На все содержание распространяется авторское право Daikin Europe N.V.



Компания Daikin Europe N.V. принимает участие в Программе сертификации Eurovent для кондиционеров (AC), жидкостных холодильных установок (LCP) и фанкойлов (FCU). Проверьте текущий срок действия сертификата онлайн: [www.eurovent-certification.com](http://www.eurovent-certification.com) или: [www.certiflash.com](http://www.certiflash.com)

**ECPRU13-003**

Продукция Daikin распространяется компанией: